

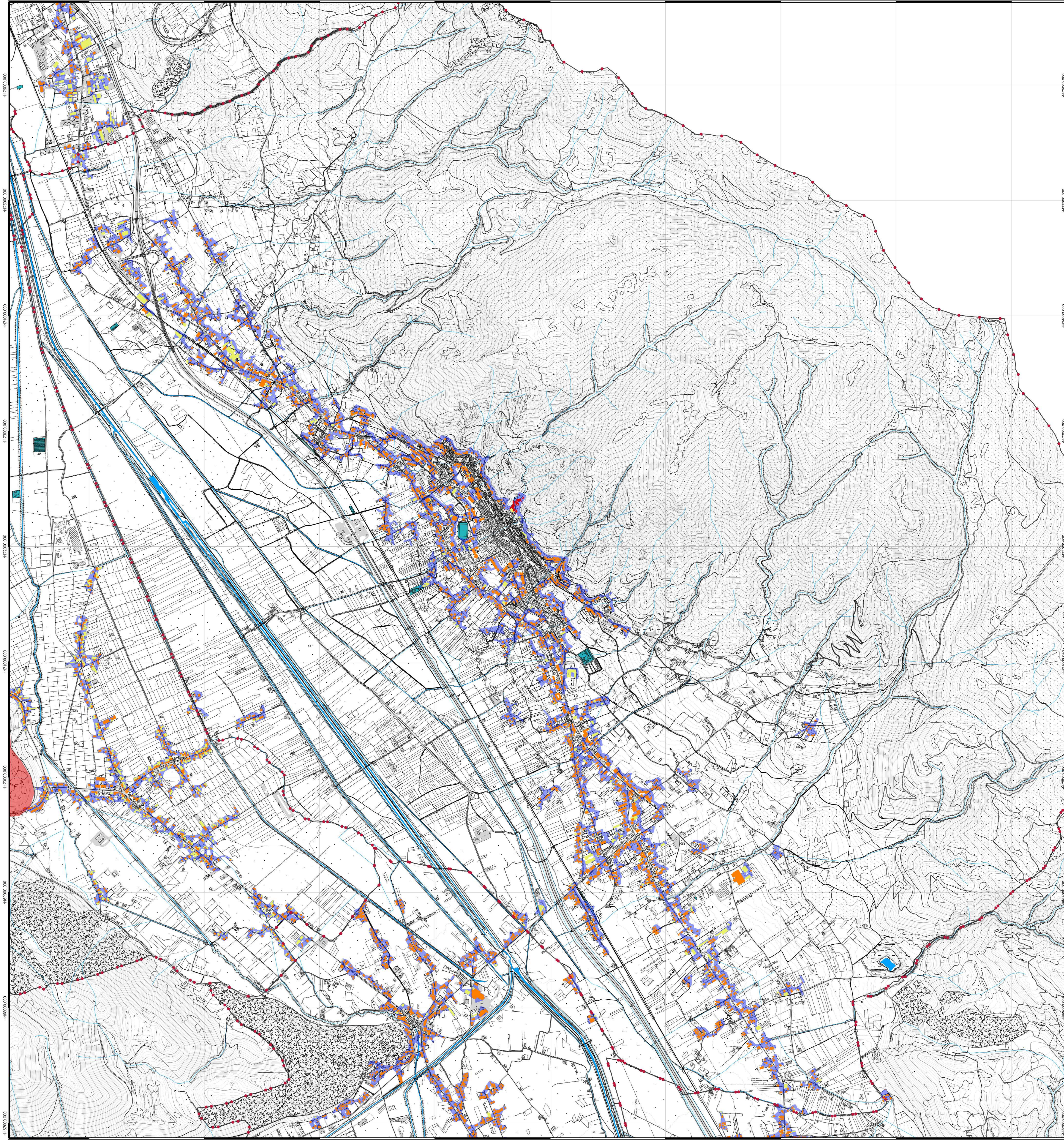
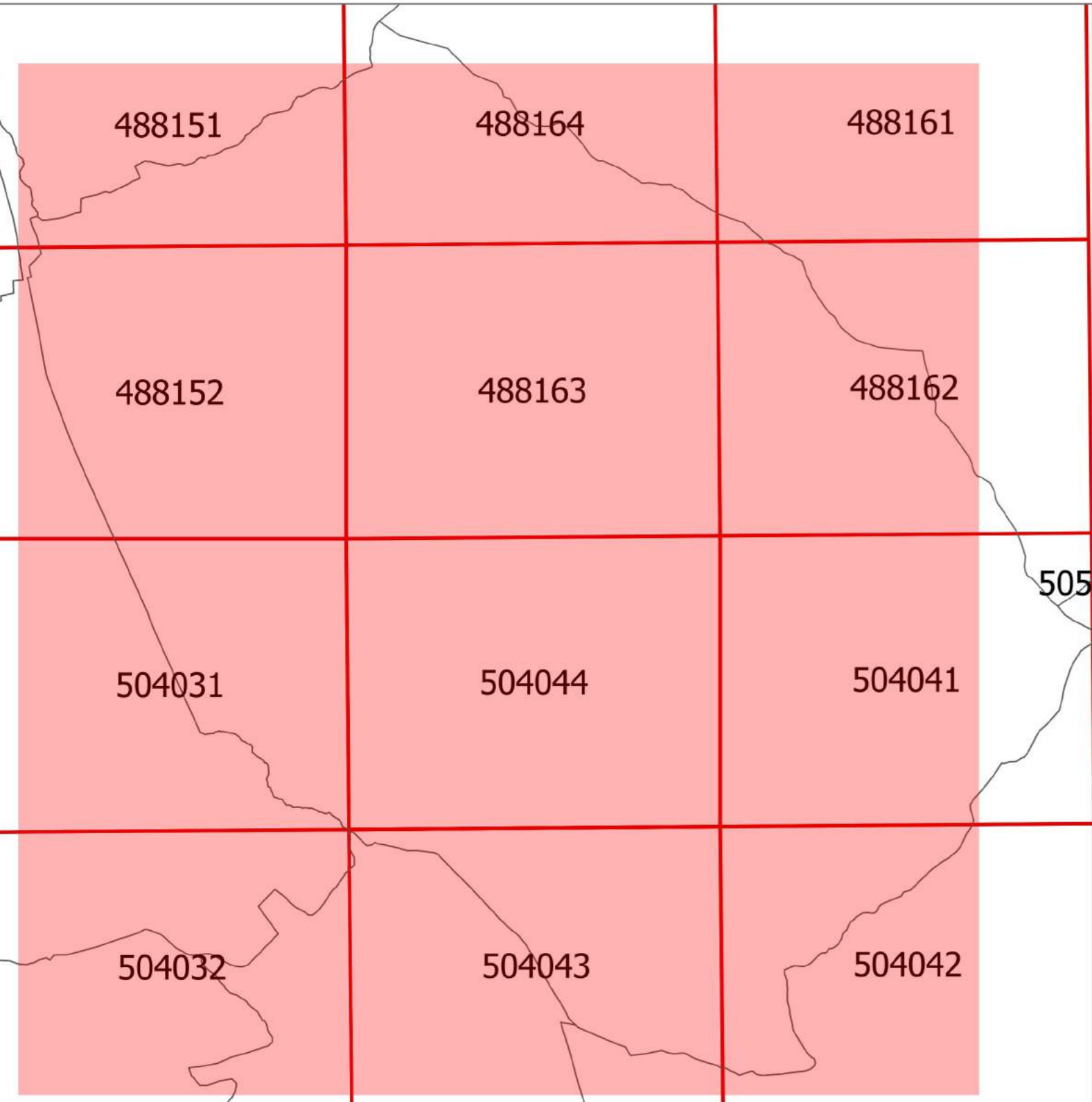
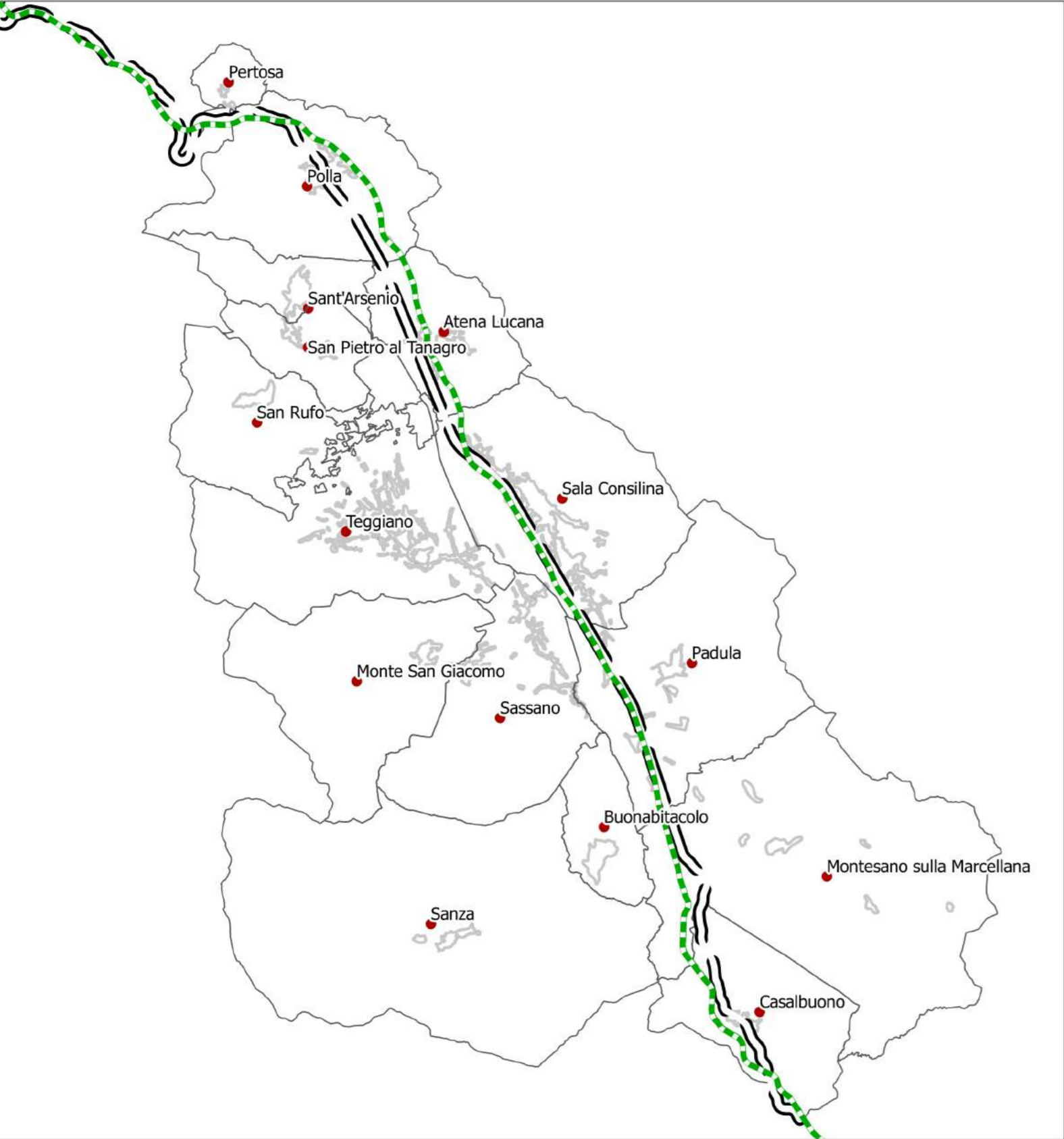
COMUNITA' MONTANA VALLO DI DIANO  
CENTRO OPERATIVO MISTO (C.O.M) N°13  
Funzione associata di Protezione Civile

**PIANO COMPRESORIALE**

Piano di Protezione Civile Comune di  
**Sala Consilina**

Tav.5.3  
territorio comunale Carta del rischio incendi di interfaccia 1:12.000

PROGETTO Emergenzeadriano - COM N. 13  
Ente Capofila: Comunità Montana "Vallo di Diano"  
P.O.R. CAMPANIA P.E.S.R. 2007-2013  
ASSE 1 "Sostenibilità ambientale e attrattività culturale e turistica"  
OBIETTIVO SPECIFICO 1.B "Rischi naturali"  
OBIETTIVO OPERATIVO 1.6 "Prevenzione dei rischi naturali ed antropici"  
Interventi finalizzati alla predisposizione, applicazione e diffusione dei piani di protezione civile  
(D.G.R. n. 146 del 27 maggio 2013)



- Legenda**
- Confini comunali
  - Interfaccia (Fonte dati: Regione Campania - 2008)
  - Rischio edifici
  - Alto
  - Basso
  - Medio
  - Rischio Incendi Teggiano (Fonte Amministrazione Comunale)