

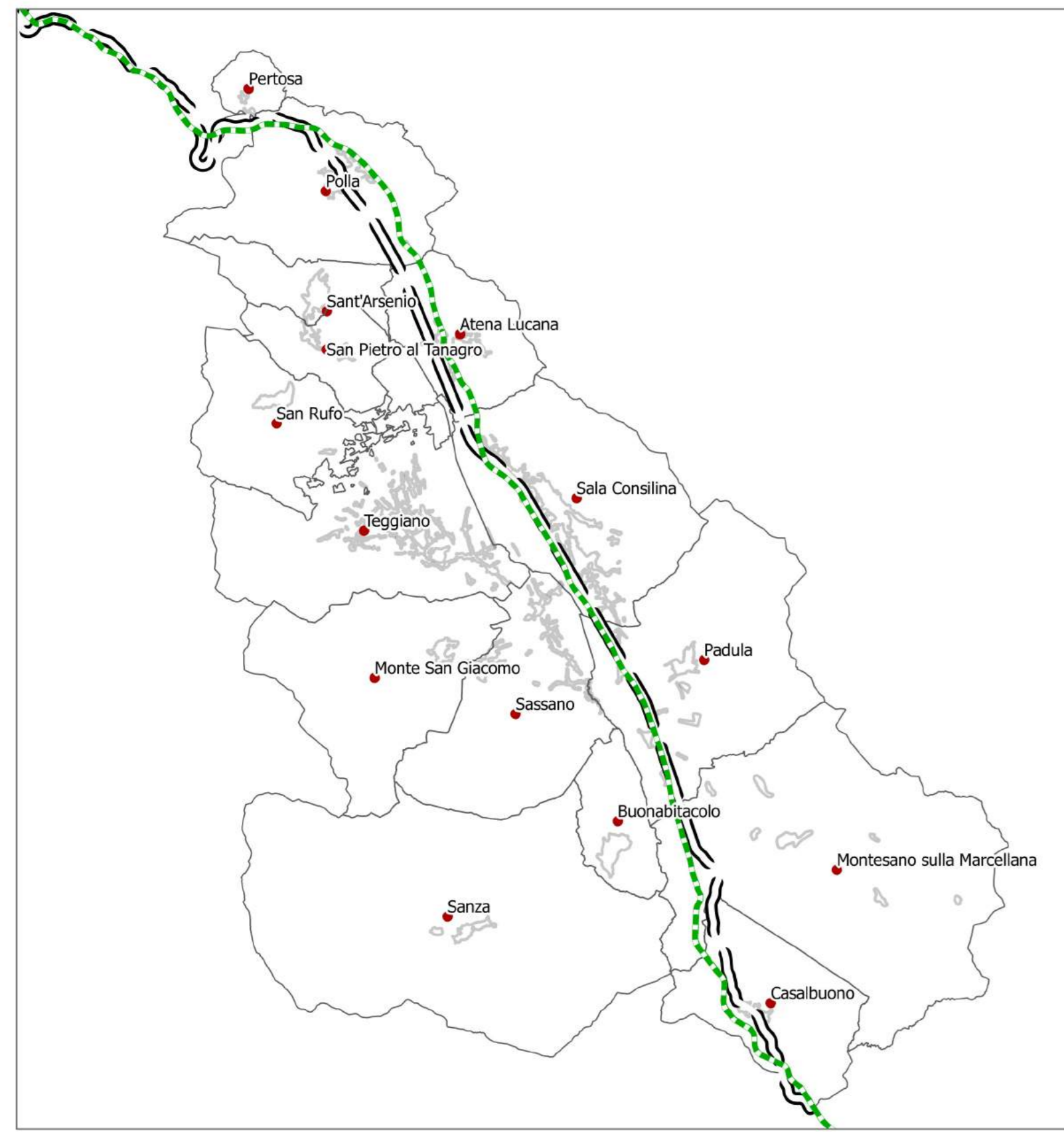
COMUNITA' MONTANA VALLO DI DIANO
CENTRO OPERATIVO MISTO (C.O.M) N°13
Funzione associata di Protezione Civile

PIANO COMPRESORIALE

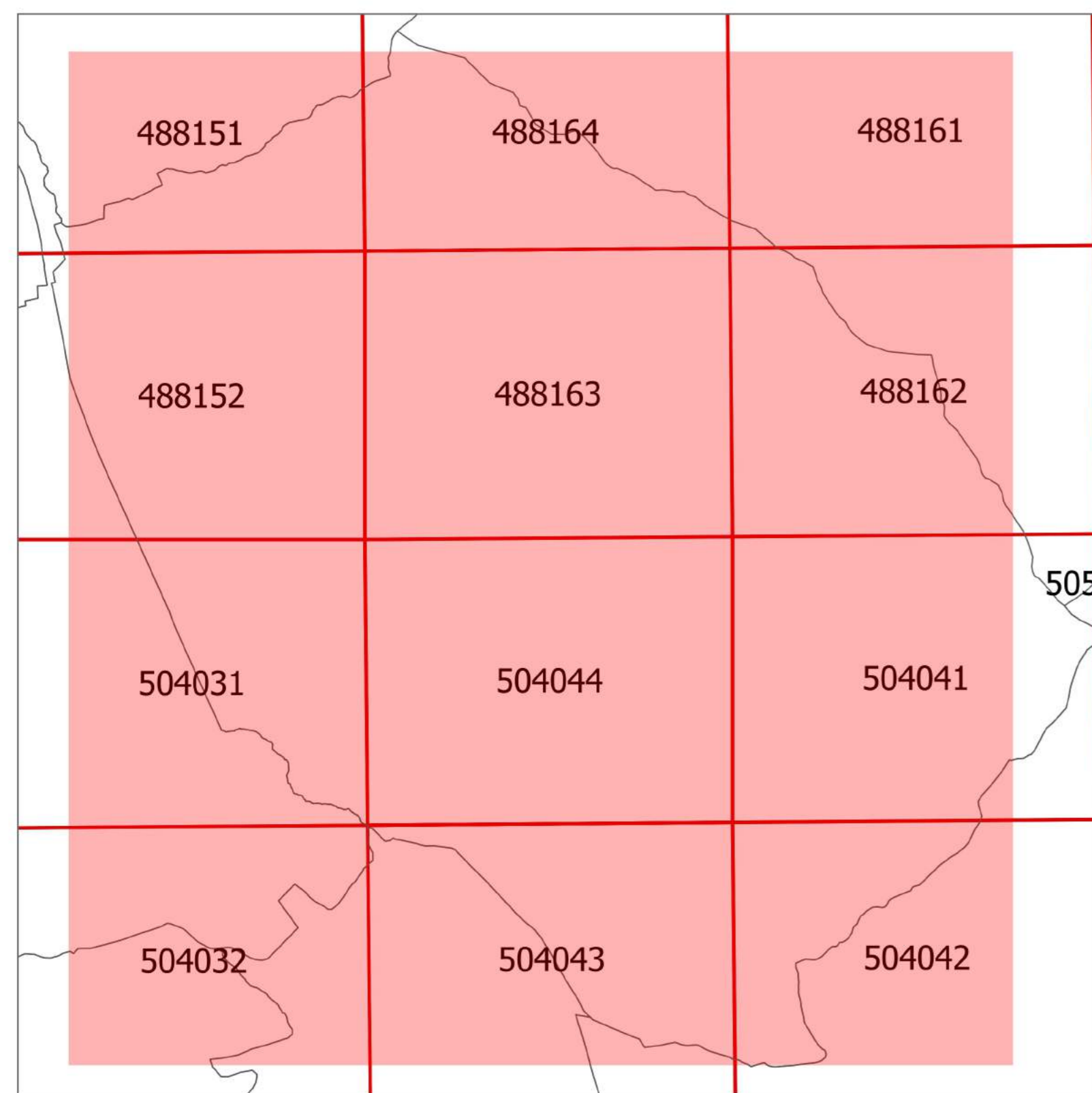
Piano di Protezione Civile Comune di
Sala Consilina

Tav. 4.4
territorio comunale Carta della pericolosità sismica 1:12.000

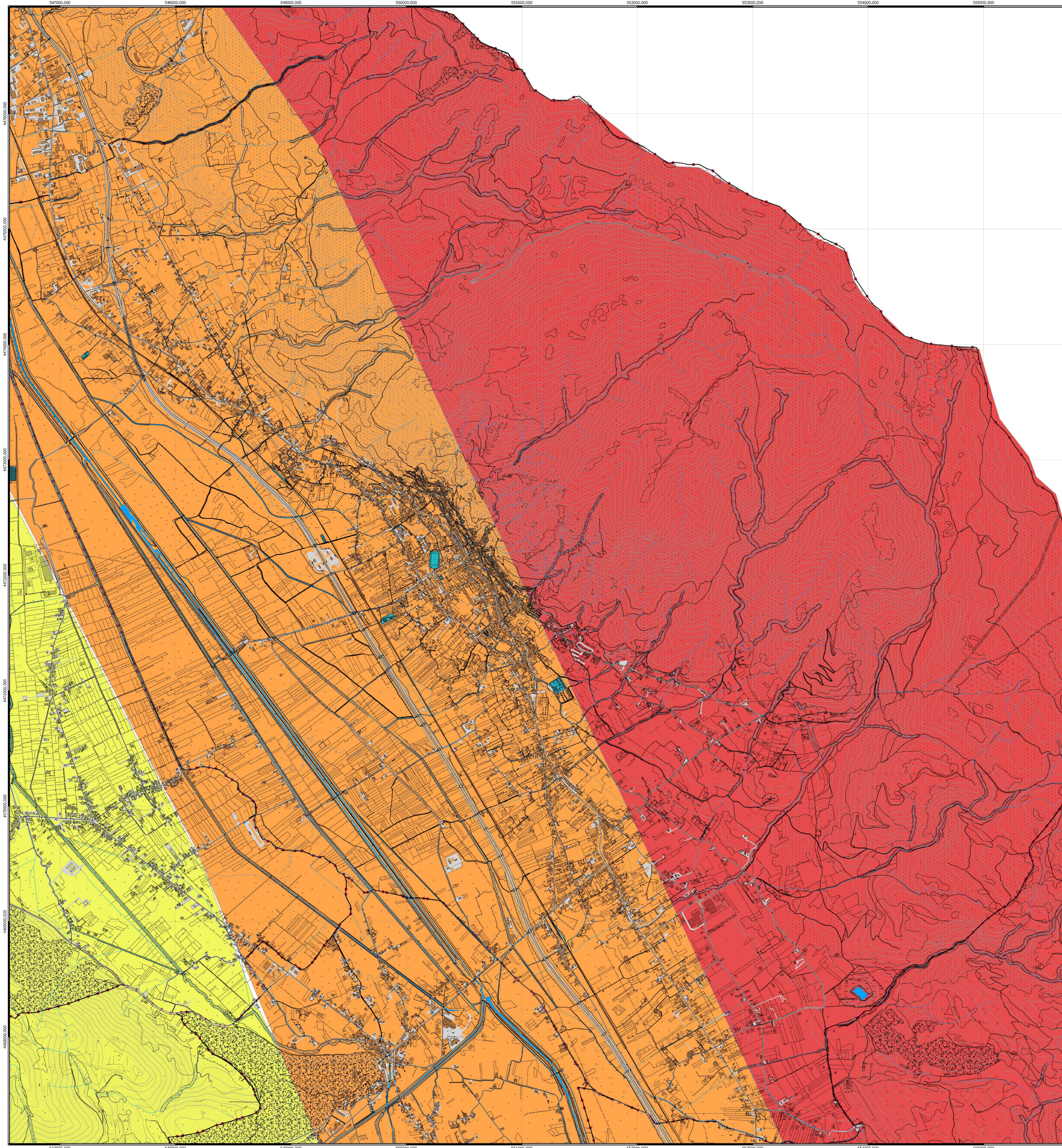
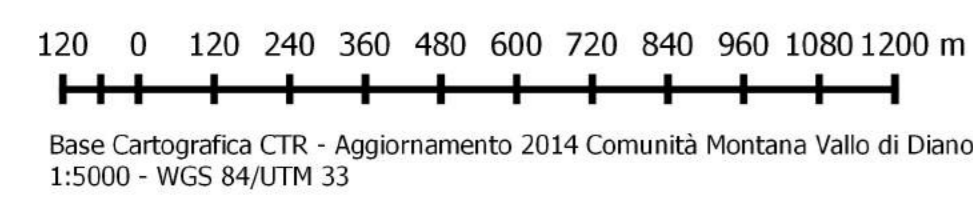
PROGETTO Emergenza sismica - COM N. 13
Ente Capofila: Comunità Montana "Vallo di Diano"
P.O.R. CAMPANIA P.F.S.R. 2007-2013
ASSE 1 "Sostenibilità ambientale e attrattività culturale e turistica"
OBIETTIVO SPECIFICO 1.B "Rischi naturali"
OBIETTIVO OPERATIVO 1.6 "Prevenzione dei rischi naturali ed antropici"
Interventi finalizzati alla predisposizione, applicazione e diffusione dei piani di protezione civile
(D.G.R. n. 146 del 27 maggio 2013)



I 15 Comuni della Comunità Montana Vallo di Diano



Comune di Sala Consilina



- Legenda**
- Confini comunali
 - Accelerazione massima di picco al suolo (p=10% in 50 anni)
 - 0,250 g - 0,275 g
 - 0,225 g - 0,250 g
 - 0,200 g - 0,225 g
 - 0,175 g - 0,200 g
 - 0,150 g - 0,175 g
 - 0,125 g - 0,150 g
 - 0,100 g - 0,125 g

Fonte dati: Istituto Nazionale di Geofisica e Vulcanologia - anno 2004